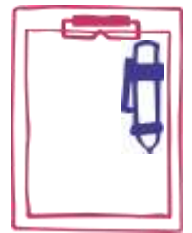


防災
カフェ

防災出前講座のお知らせ 「防災カフェ」をしよう！



気候危機の影響で、豪雨などの自然災害が近年多発。
そして、いつ起こるかわからない首都直下型地震や自然災害に備え、
住んでいるまちを防災・減災の視点でざくばらんに話してみませんか？
わが家の防災チェックや防災食の試食を試してみる。
まちを歩きながら避難場所までのルートを探る。
まちの防災設備を点検！東京マイ・タイムライン などなど
今だからこそ、できることをしましょう！
出前講座を開催してみたいと思う方、人数にこだわらず、
まずはお問い合わせください。



出前講座の内容 ※会場形式の出前講座、オンライン形式による出前講座は希望で選べます。

① 防災カフェ

自然災害から家族を守るヒントや防災食の試食。(所要：30分～)

例) トイレも被災する(災害時のトイレ問題)

食品のローリングストック(備蓄品)

女性の視点からの避難所(練馬区の防災取り組み)

わが家の防災チェック

東京マイ・タイムライン(小・中・高校生に配布済) など

② 防災ウォッチング

区や地域の防災設備のチェックを行いながら地域の避難拠点までのまち歩きをし、
備蓄倉庫などの点検を行う。(所要：2時間)

③ 練馬区防災センター見学(練馬区役所7階)(要相談)

区議のきみがき圭子、やない克子がコーディネート、説明をします。

④ 防災学習センター見学(光が丘第二小学校跡施設)(要相談)

区議のきみがき圭子、やない克子がコーディネート、説明をします。

※新型コロナウイルス感染症の対応により③④の施設見学はできない場合もあります。

日時・場所：2022年5月～2023年4月の期間で希望する日時を相談の上、決めます。

出前講座の依頼：誰でも出前講座を依頼できます。(オンライン開催も対応します。)

費用：無料(但し、非常食を試食する場合は実費負担になることもあります。)

申込方法：希望内容と日時を練馬・生活者ネットワークにご連絡ください。

問合せ先：練馬・生活者ネットワークへ



(主催・問い合わせ先) 練馬・生活者ネットワーク (平日 10時～17時)

練馬区練馬 1-15-1-302 TEL03-3993-4899 Fax03-5999-4632

Eメールアドレス：info@nerima-net.gr.jp HP：練馬・生活者ネットワーク [検索](#)